

Wir bewahren die Schöpfung

In unseren Evangelischen Kindertagesstätten setzen wir uns nachhaltig für Gerechtigkeit, Frieden und Bewahrung der Schöpfung ein. Das prägt unseren Alltag, das Miteinander von Mitarbeitenden, Kindern und Eltern und unseren sorgfältigen Einsatz von Ressourcen.

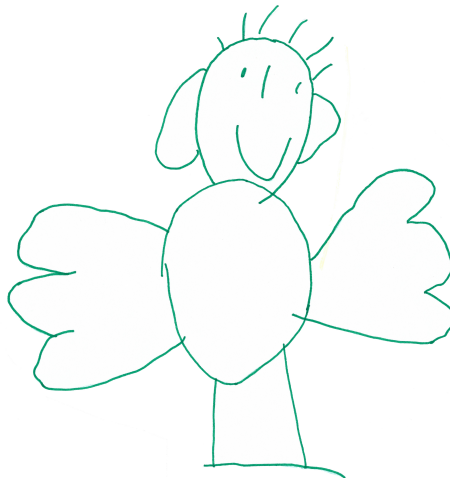
Ich weiß, warum es regnet. Der liebe Gott möchte, dass die Blumen auch etwas zu trinken haben.

Unsere Arbeit hat Qualität

Wir beschäftigen qualifizierte pädagogische und hauswirtschaftliche Mitarbeitende. Sie werden in ihrem religionspädagogischen Handeln von der Pastorin unterstützt.

Durch Fort- und Weiterbildung setzen sich unsere Mitarbeitenden regelmäßig und kontinuierlich mit den neuesten fachlichen Entwicklungen und Erkenntnissen auseinander. Zum Wohle der Kinder und ihrer Familien arbeiten wir partnerschaftlich und vertrauensvoll im Team zusammen.


Evangelische **Kinder** tagesstätten
Mit Gott groß werden.



Gott hat Flügel,
weil er ein Engel ist.
Er beschützt uns.

Ev. Kita Schneewittchenweg
Schneewittchenweg 2, 21465 Reinbek
Telefon 040 / 7 22 17 97
kita-schneewittchenweg@kirche-reinbek-west.de

**Evangelisch-Lutherische Kirchengemeinde
Reinbek-West**

Berliner Straße 4, 21464 Reinbek
Telefon 040 / 7 22 63 15
buero@kirche-reinbek.west.de
www.kirche-reinbek-west.de

Evangelische Kindertagesstätte Schneewittchenweg

Evangelisch-Lutherische Kirchengemeinde
Reinbek-West



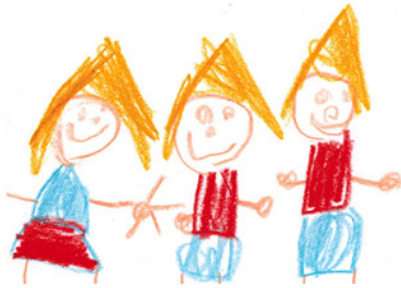
Unser Leitbild




Evangelische **Kinder** tagesstätten
Mit Gott groß werden.

Jedes Kind ist bei uns willkommen

Jedes Kind ist von Gott gewollt - so wie es ist. Unabhängig davon, wo es herkommt, was es kann oder leistet. Das ist unser christliches Menschenbild. Deshalb sind unsere Kitas offen für alle Kinder, unabhängig von ihrer religiösen, sozialen und kulturellen Zugehörigkeit.



Wir leben den christlichen Glauben

Unser Handeln orientiert sich am christlichen Menschenbild. Dieses verstehen wir so: Wir Menschen sind von Gott angenommen und immer wieder neu auf Gott angewiesen. Zugleich brauchen wir andere Menschen, die uns lieben und uns unterstützen. Wir respektieren die Würde jedes Einzelnen.

Bei uns lernen Kinder - und ihre Familien - den christlichen Glauben und seine Traditionen kennen. Biblische Geschichten, Gebete, Lieder, Segen, Gottesdienste und christliche Feste bieten dazu Raum und Orientierung.

Wir geben Raum und Zeit zur Entwicklung

Unsere Aufgabe ist die Betreuung, Bildung und Erziehung der Kinder.

Ihre geistige und körperliche Entwicklung fördern wir in einem gesunden Umfeld.

Wir bieten ihnen Geborgenheit, vertrauensvolle Beziehungen und eine anregungsreiche Umgebung, damit sie eigeninitiativ und mit ihren individuellen Fähigkeiten die Welt entdecken können. Wir begegnen ihnen mit Offenheit und unterstützen sie, Antworten auf ihre vielen Fragen zu finden.

Wir sind Partner der Eltern

Eine vertrauensvolle und verlässliche Zusammenarbeit mit den Eltern ist uns wichtig.

Wir wissen um die verschiedenen Lebenssituationen von Familien und orientieren daran unsere Angebote.

Gemeinsam mit den Eltern tauschen wir uns über die Entwicklungs- und Lernfortschritte ihrer Kinder aus. Wir beraten Eltern in Fragen, die ihre Kinder betreffen, und unterstützen sie dabei, ihre elterlichen Aufgaben wahrzunehmen.

Alle Eltern sind mit ihren Anregungen in unserer Kita willkommen. Sie können sich auf vielfältige Weise einbringen und den Alltag der Einrichtung mitgestalten.

Wir setzen uns für die Anliegen der Kinder ein

Wir vertreten die Anliegen der Kinder und ihrer Familien in der Kirchengemeinde, im Stadtteil und in der Öffentlichkeit. Wir kooperieren mit verschiedenen Institutionen und engagieren uns in fachpolitischen Gremien.

Gott guckt sich die Welt an
und passt auf.

Wir sind Teil einer starken Gemeinschaft

Unsere Evangelischen Kindertagesstätten sind ein wichtiger Teil der Kirchengemeinde. In unseren Einrichtungen können Kinder und Eltern Kirche als offene Gemeinschaft erleben, die ihren Glauben lebt, ihre christlichen Feste feiert und für andere da ist. Als Mitarbeitende sehen wir uns als einen aktiven Teil dieser Gemeinschaft. Wir zeichnen uns durch eine christliche Grundhaltung und fachliche Kompetenz aus.